

Rohrpost

AKTUELL

Titelstory

SOLUTIONS

Projekte

FACTS & FUN

Inhouse



**PPS PIPELINE
SYSTEMS**

HABAU
UNTERNEHMENSGRUPPE

Sehr geehrte Kunden und Geschäftspartner, sehr geehrte Mitarbeiter und Freunde der PPS,

die bisher arbeitsreichste Saison seit Gründung der PPS liegt hinter uns. Das Jahr war geprägt von vielen großen und kleinen Pipeline- und Anlagenbauprojekten.

Allein in diesem Jahr haben wir rund 450 km Pipelines abgeschlossen. Davon allein 76 km in 40 und 48 Zoll. Die Schwerpunkte lagen dabei in Deutschland, den Niederlanden, Österreich, Großbritannien, Rumänien und Russland.

Daneben wurden auch wieder eine Reihe von wichtigen Anlagenbauprojekten erfolgreich zur Inbetriebnahme gebracht. Ebenso war die Planung und Errichtung von Untergrundspeichern für Erdgas ein wesentlicher Arbeitsschwerpunkt. Einige unserer herausragenden Projekte finden Sie in dieser Rohrpost.

Trotz des enormen Drucks haben nicht nur unsere Projekt- und Bauleiter, sondern auch das gesamte bauausführende Personal konzentriert und gewissenhaft gearbeitet. Es wurde durchweg höchste Qualität abgeliefert, und - was uns besonders freut - unsere Unfallzahlen sind wieder sehr gering und es gab keine schweren Unfälle.

Grosse Arbeitsintensität und schlechtes Wetter hatten das Risiko in diesem Jahr besonders erhöht. Dennoch haben unsere Mitarbeiter auch in kritischen Situationen konsequent und mit Bedacht gehandelt und damit diesen Erfolg möglich gemacht.

Dass dies in den kommenden Jahren auch so bleibt, dafür stehen wir. Als PPS Gruppe sind wir Partner des Kunden für die Realisierung anspruchsvoller Projekte. Hier bringen wir unsere jahrzehntelangen Erfahrungen ein und achten auf die qualitätsgerechte und jederzeit sichere Abwicklung all unserer Projekte. Dies wird auch in Zukunft immer wichtiger werden, denn die Projekte werden komplexer und die Ressourcen knapper.

Wir freuen uns auf diese Herausforderungen und werden PPS = Perfect Professional Solutions umsetzen. In diesem Sinne sehen wir uns auch dem Leitspruch unserer Muttergesellschaft HABAU verbunden: WIR BAUEN HEUTE FÜR MORGEN.

Wir wünschen allen einen guten Jahresausklang und einen erfolgreichen Start ins nächste Jahr.

Die Geschäftsführung



TITELSTORY 3

England, Brecon-Tirley Pipeline

PROJEKTE 6

Verschweißer Rohreinbau
Projekte Rumänien
Stilllegung Kompressorplattform

INHOUSE 9

Jugend schweisst
Azubi-Tag Westerkappeln
Wechsel in der Personalleitung
Ausbildung, Jubiläen und Geburtstage

Wir sind wieder online

Die englischen Texte sind jeweils eine Zusammenfassung der deutschen Texte.

IMPRESSUM

Herausgeber:
PPS Pipeline Systems GmbH

Redaktion:
Maria Meyer, PPS
meyer.maria@pipelinesystems.de
Telefon: 0 54 31 / 14-202

Design und Realisation:
Kreativbüro Schilling, Bremen

Druck:
Druckerei Rosemeyer GmbH, Lönigen

Pipeline Brecon-Tirley West Section erfolgreich fertiggestellt

Der bedeutendste Gasversorger für die britischen Inseln, National Grid, ließ in diesem Jahr eine 48“ Pipeline von Felindre (nahe Swansea/Wales) nach Tirley (England) bauen, um die Gasversorgung für das Vereinigte Königreich auch in Zukunft sicherstellen zu können.

Murphy Pipelines Limited mit Sitz in London, als Auftragnehmer des 105 km langen Abschnitts von Brecon/Wales nach Tirley/England, beauftragte unser Büro in Hathersage im Januar mit dem Bau des 55 km langen westlichen Abschnittes dieser Pipe-

line. Dieser verläuft zwischen den Städten Brecon in Wales bis kurz hinter Hay-On-Wye in England nördlich des Brecon Beacons Nationalparks und kreuzt dabei 25 Strassen sowie 5 Flüsse. Sämtliche Straßenkreuzungen sowie 4 Flusskreuzungen wurden im Bohrpressverfahren



Pipeline Brecon-Tirley West Section

ausgeführt, die 5. Flusskreuzung mittels Microtunnelling.

Die Nähe des Nationalparks sowie eine in Bezug auf den Bau der Pipeline sehr sensible lokale Bevölkerung gebot deswegen ein sehr strenges Beachten aller Umweltschutzaufgaben. So wurden beispielsweise Fische aus den betroffenen Flüssen zeitweise „umgesiedelt“ und Schutzzäune für die einheimische Tierwelt errichtet. Ebenso waren seitens des Kunden als auch von PPS ständig speziell geschulte Umweltschutzbeauftragte vor Ort.

Auf Grund der hügeligen Landschaft in diesem Teil von Wales stellte das Projekt hohe Ansprüche an Mensch und Maschine. So mussten im Verlauf der

Arbeiten zwei Drittel aller Rohre gebogen werden, was nur unter Einsatz von zwei 48“-Biegemaschinen zeitlich zu schaffen war.

Hinzu kam der „Britische Sommer“ des Jahres 2007 mit wochenlangem Dauerregen und damit einhergehenden verheerenden Überschwemmungen. Wer erinnert sich in diesem Zusammenhang nicht an die Bilder von überfluteten Landstrichen im Mittleren Westen Englands und Teilen von Wales.

Auch wenn die Arbeiten entlang der Trasse auch noch unter extremsten Bedingungen vorangingen, ließen sich doch tagelange komplette Stillstände nicht verhindern. Bei allem Termindruck hat bei uns jedoch die Sicherheit

und Gesundheit der Mitarbeiter Vorrang und dieses Denken führte dazu, dass auch bei diesem Projekt niemand ernsthaft zu Schaden kam und jeder Mitarbeiter gesund nach Hause zurückkehren konnte.

Die eingetretenen Zeitverluste konnten nur durch den massiven Einsatz von zusätzlichen Arbeitskräften teilweise aufgefangen werden. So waren in der Spitze ca. 250 Mann eigenes Personal auf der Pipeline tätig, eine große Herausforderung auch für die Mitarbeiter in der Verwaltung vor Ort.

Umso stolzer macht es uns, dass trotz aller widrigen Umstände die Arbeiten termingerecht und unserem hohen Qualitätsanspruch entsprechend im Oktober fertiggestellt werden konnten.

TECHNISCHE DATEN

Länge Bauabschnitt	ca. 35 km
Durchmesser	DN 1200
Stahlgüte	X 80
Auslegungsüberdruck	PN 90 bar
Wandstärken	15,9 bzw. 22,9 mm



Während des gesamten Projektverlaufs war das Verhältnis zu unserem Kunden stets außerordentlich gut, sicherlich auch auf Grund der Tatsache, dass beide Seiten sehr fair miteinander umgegangen sind. Wir haben damit sicherlich die Grundlage für weitere erfolgreiche Projekte auf den britischen Inseln geschaffen.

Udo Bockstiegel
Tel. +49 5431 14-0

ENGLISH SUMMARY

To meet increasing energy demands, the UK gas supplier National Grid decided to build a 48" pipeline and contracted Murphy Pipelines Ltd. with the construction of a 105 km long pipeline section.

We were awarded a contract by Murphy Pipelines in January 2007, for the construction of a 35 km long pipeline section. The pipeline ran between the towns of Brecon and Hay-on-Wye, through beautiful countryside just north of the Brecon Beacons National Park, crossing 25 roads and 5 rivers.

The pipeline construction was particularly difficult because of many environmentally sensitive areas, steep slopes and of course, the British "summer" weather. The continuous rain which lasted over several weeks caused serious floods and working on site was not possible for many days. To keep to the schedule, additional workers had to be employed in order that the main construction period was maintained. Approximately 250 workers were employed on the site.

The pipeline was completed on time and to the full satisfaction of our client in October 2007.



Bereich WINTER ROHRBAU

Verschweißter Einbau von Gasförderrohrturen

Im Rahmen des Projektes „Umrüstung von 11 Ölkavernen auf Gasbetrieb“ der IVG Kavernen GmbH in Etzel erhielt das Büro Sande, Geschäftsbereich WINTER ROHRBAU, im August 2006 den ersten Auftrag zum Einbau von verschweißten Gasförderrohrturen für 11 Umrüst-Kavernen. Die Parameter der Rohrturen aus Casing-Rohren nach API sind wie folgt:

- Länge der Förderrohrtour 780 – 1000 mtr, je nach Packerteufe
- Dimension 9 5/8“, Wanddicken 11,05 bzw. 15,11 mm
- Länge der Einzelrohre durchschnittlich 12 mtr.
- Werkstoff J55 bzw. N80 gem. API 5 CT

Neben dem Verschweißen der Rohre gehören zu unserem Leistungsumfang:

- Auslegung, Lieferung und Verschweißen von Montagehilfssegmenten auf den Casing-Rohren,
- Lieferung und Einbau der radioaktiven Markierungen des Permanentpackers und des darauf aufzusetzenden Ankerdichtstückes,
- Durchführung des Messservice zur Abstandsbestimmung des Untertage-Equipments,
- Durchführung und Auswertung der zerstörungsfreien Prüfungen (100 % Durchstrahlungsprüfung und 100 % Ultraschallprüfung),
- Überwachung der Schweißaktivitäten bei den Equipment-Herstellern (Halliburton und Weatherford).

Eine Besonderheit des Projektes ist der ununterbrochene Einbau der Förderrohrtour (24 Std/Tag, 7 Tage/Woche)

bis zum Erreichen des fest im Bereich des Kavernendaches installierten Permanentpackers. Außerdem wurden alle Aktivitäten (Vorrichten, Schweißen, Prüfen) bei vertikaler Rohrposition auf der Plattform eines über der Kaverne aufgebauten Bohrturmes ausgeführt.

Ungeachtet der Tatsache, dass es sich um das erste Projekt dieser Art im Bereich der PPS handelt, wurden die neun ersten Förderrohrturen bis Ende November 2007 störungsfrei und termingerecht zur vollsten Kundenzufriedenheit eingebaut. Hervorzuheben ist das Verschweißen und Prüfen des Hauptstranges (im Mittel 75 Schweißnähte pro Kaverne) in einem Zeitraum von jeweils ca. 100 Stunden. Die letzten beiden Förderrohrturen werden im ersten Quartal 2008 fertiggestellt.

Zwischenzeitlich haben wir weitere Aufträge für den verschweißten Rohreinbau erhalten:

- | | |
|-----------------|---|
| EWE, Oldenburg: | 1 Kaverne (9 5/8“) im Kavernenspeicher Huntorf (Ausführung Frühjahr 2008) |
| IVG, Etzel: | 4 Kavernen (15 5/8“) + Option für 3 weitere im Kavernenspeicher Etzel (Ausführung Sept. 07 – Feb. 08) |
| EWE, Oldenburg: | 3 Kavernen (15 5/8“) im Kavernenspeicher Nüttermoor (Ausführung Aug. 07 – Feb. 08) |



Titel Foto

ENGLISH SUMMARY

IVG Kavernen GmbH intends to convert 11 oil caverns for gas operation. Our office in Sande has been awarded the contract for the installation of welded pipe strings for these caverns. All related works have been carried out in the vertical pipe position, in 24-hour working shifts. Despite the fact, that this is a pilot project for us, 9 pipe strings were completed on time and to the full satisfaction of our client by end of November. The remaining 2 pipe strings will be completed by March 2008.

Meanwhile, we have received further contracts of this type for the cavern storages at Huntorf, Etzel and Nüttermoor from IVG Kavernen GmbH and EWE AG.

Guido Wollenhaupt
Tel. +49 4422 9533-0

Bereich Auslandseinheiten Projekte Rumänien

Romgaz: Kompressorstationen

Der rumänische Gasproduzent Romgaz investierte 5,5 Millionen Euro in seine drei neuen Kompressorstationen im Kreis Mures.

Die PPS war für die Abwicklung des 18-monatigen Turnkey-Projekts verantwortlich. Mit Hilfe lokaler Subunternehmer wurde das Projekt abgewickelt und Ende Oktober 2007 dem Auftraggeber übergeben.

Water Distribution Mures

Ein Wasserverteilungsnetz sowie 5 Wasseraufbereitungsanlagen und Hochbehälter wurden im Kreis Tg. Mures saniert. Eine Gesamtlänge von mehr als 60 km PE-Wasserleitungen und über 4.000 Hausanschlüsse wurden verlegt. Zusammen mit dem lokalen Partner Inspet wurde in 6 Ortschaften gleichzeitig gebaut. Die neuen Leitungen und Wasseranlagen wurden fristgerecht im Oktober 2007 dem Kunden übergeben.

E.ON Gaz Romania

Vom rumänischen Gasversorger E.ON Gaz Romania haben wir bereits Aufträge für sechs Verteilungsgebiete erhalten. Mehr als 44 km Gasverteilungsleitungen und über 1600 Hausanschlüsse sind von uns zu liefern. Die sehr kurzen Bauzeiten der Projekte verlangen ein gut durchdachtes Projektmanagement sowie den vollen Einsatz unserer Mitarbeiter.

Immer besser werden...

Im Rahmen der fachlichen Fort- und Weiterbildung haben wir einen Lehrgang zum Nachumhüllen nach DVGW GW 15 durchgeführt. An zwei Tagen haben wir zusammen mit der Firma DENSO unseren Mitarbeitern das Nachumhüllen von Rohrleitungen in Theorie und Praxis gelehrt. Eine abschließende und bestandene Fertigkeitsprüfung wurde mit dem Zertifikat nach den Richtlinien des DVGW GW 15 belohnt.

In Anlehnung an das Regelwerk DVGW GW 330 haben wir die planmäßige Überwachung durchgeführt. Dies geschieht halbjährlich und beinhaltet eine theoretische Wiederholung sowie eine abschließende praktische Prüfung.

Sicherheit wird großgeschrieben! Demnächst findet ein Erste-Hilfe-Lehrgang für unsere Mitarbeiter statt.

Werner Rettberg
Tel. +40 244 595 940

ENGLISH SUMMARY

In October 2007, two major projects were completed in Tirgu Mures by our Romanian subsidiary.

Romgaz invested 5.5 Mio. EUR for the construction of three new compressor stations. PPS was responsible for the management of the turn-key project and the works were carried out with local companies.

The Ministry of European Integration awarded the contract for the rehabilitation of the water supply system and 5 water treatment facilities. More than 60 km of PE pipe and 4,000 consumer service connections were laid. To keep to the schedule, the works were carried out at the same

time in 6 villages, working together with our local partner Inspet.

We are currently responsible for the laying of more than 44 km of gas supply network and 1,600 consumer service connections for E.ON Gaz Romania.

To further increase the special knowledge of our employees, several different training courses have been offered. Courses included, for example, a 2-day coating training according to DVGW GW 15. Furthermore, our PE welding team passed the PE welding test according to DVGW GW 330. A first aid course will be offered in the near future.



*Bild oben: Unser Schweißerteam
Bild unten: Die erfolgreichen Teilnehmer des Umhüllen-Lehrgangs*



Bereich WINTER ROHRBAU

Stilllegung einer Kompressorplattform
Ausschleusung im NGT (Norsea Gas Terminal) Emden

Im Oktober 2006 erhielten wir von der Gassco AS in Emden den Auftrag für die Stilllegung der Kompressorplattform H7 in der Seeleitung von den norwegischen Gasfeldern zum deutschen Festland.

Der Auftrag beinhaltete die Installation einer Molchschleusenverlängerung, die Installation einer Ausschleuseregelgruppe sowie eine 20“ Transportleitung zu den temporären Auffangbehältern mit Materiallieferung und Mess- und Regeltechnik.

Im April 2007 wurde zunächst die Molchschleusenverlängerung zur Aufnahme von 11 Molchen und ca. 600 m³ Seewasser/Glykol installiert.

Im Anschluss wurde die Pipeline unter Wasser zweifach in einem Abstand von

400 m geschnitten und ein Bypass in der entsprechenden Auslage montiert. Das eingedrungene Seewasser wurde zum Erdgasterminal Emden gemolcht, ausgeschleust, aufgefangen und entsorgt.

Aufgrund der Abmessungen mit einem Außendurchmesser von 1094 mm und einer Wandstärke von 67 mm waren umfangreiche Vorbereitungsarbeiten (Kaltschnitt, Herstellen der Fasen, Wärmebehandlung vor, während und nach Abschluss der Schweißarbeiten) erforderlich.

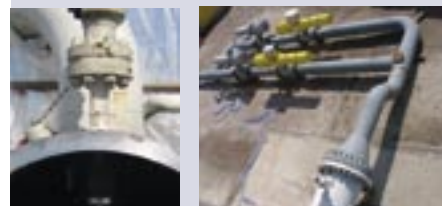
Im Mai, Juni und Juli erfolgte die Lieferung und Montage der Regelgruppen mit den Abmessungen 36“/20“/16“, der Transportleitung 20“ und diversen zusätzlichen Rohrleitungsverbindungen zu den Gas- und Flüssigkeitssystemen.

ENGLISH SUMMARY

Gassco AS awarded the works to shut-down a North Sea compressor platform in October 2006.

Using a bypass, the existing pig trap for taking 11 pigs and approx. 600 m³ of seawater/glycol was extended and equipped with a temporary discharge. The pig trap door was cut off and replaced with a rapid closure door through an extension.

Because of the 67 mm wall thickness, extensive preparation work (machine cutting, manufacture of chamfers, heat treatment, etc.) was necessary before carrying out the welding work.



Heinz-Jürgen Finke
Telefon +49 5431 14-236



Jugend musiziert, Jugend forscht , Jugend schweißt.

Die Handwerkskammer Osnabrück richtet etwa alle drei Jahre einen Schweißwettkampf für junge Leute aus. Bei den Teilnehmern wird unterschieden zwischen Jungschweißern - bis 18 Jahre alt - und Fortgeschrittenen zwischen 18 und 21 Jahren.

Unser Auszubildender Jonny Albrecht war dabei. Am 1. August 2005 hat er die Ausbildung als Anlagenmechaniker, Fachrichtung Versorgungsstechnik bei uns begonnen und das Schweißen für sich entdeckt.

Der Wettbewerb war schon eine Herausforderung. 24 Teilnehmer trafen sich zum Bezirkswettbewerb. Der Sieger würde am Landeswettbewerb Niedersachsen-Bremen teilnehmen.

Ein vorbereitender Lehrgang, der sich über sechs Wochenenden erstreckte, vermittelte praktische und theoretische Fähigkeiten. Die bestandene Prüfung berechtigt die Schweißer zu Arbeiten nach DIN EN 287. Die Teilnehmer konnten aus vier Bereichen wählen: MAG-Schweißen, Gasschweißen, Lichtbogenhandschweißen und Wolfram-Inertgas-Schweißen. Vier Arbeiten mussten innerhalb eines Zeitraumes von dreieinhalb Stunden ausgeführt werden: drei Kehlnähte und eine Stumpfnäht am Blech.

Aufgrund seiner hervorragenden Kenntnisse konnte Jonny Albrecht sowohl den Bezirks- als auch den Landeswettbewerb als Sieger im Bereich WIG für sich entscheiden.

Franz Hoffmann als Geschäftsbereichsleiter von PPS WINTER ROHRBAU und Gerrit Knegtering als Ausbilder freuten sich über den tollen Erfolg und überreichten ihm als Anerkennung ein Geschenk.

Gerlind Kirchner
+49 5431 14-214



ENGLISH SUMMARY

Every 3 years, a welding competition for young people is organised by the Osnabrück Trade Organisation. Our trainee Jonny Albrecht, who started his apprenticeship as a mechanic in 2005, took up the challenge with 23 other participants.

The competitors could choose between MAG, gas, manual arc and TIG welding and had to carry out 3 fillet welds and 1 butt weld on a metal sheet in 3.5 hours.

Jonny Albrecht was the winner of the regional competition in Osnabrück and also of a further competition in Bremen. Congratulations!

AZUBI-Tag in Westerkappeln



Gerne nahmen unsere Auszubildenden die Einladung an.

Bei täglichen Arbeiten, die „Rund ums Rohr“ in unserer Werkstatt und auf den Baustellen ausgeführt werden, versprach ein Blick hinter die Kulissen einer Feuerverzinkerei interessante Eindrücke.

Wissenswertes um den optimalen Kor-

rosionsschutz für Stahl, ein Fachvortrag für feuerverzinkungsgerechtes Konstruieren, ein Betriebsrundgang und ein Quiz sorgten für einen abwechslungsreichen Nachmittag, der dann „rund um den Grill“ abgeschlossen wurde.

Ein Dankeschön an den Veranstalter, die Firma Paul Heinemann GmbH & Co. KG!



Wechsel in der Personalleitung

Willkommen an Bord

Wolfgang Faber tritt am 31. Dezember seinen wohlverdienten Ruhestand an. Seit dem 1. Oktober 1966 war er zunächst als Personalsachbearbeiter und später als Leiter der Personalabteilung bei uns beschäftigt.

Von 1975 bis 2006 war er zudem Betriebsratsvorsitzender im Unternehmen. Aufgrund seiner Mitgliedschaft in den Konzernbetriebsräten verfügte er über gute Kontakte zu den jeweiligen Geschäftsführungen und konnte so viel für unser Unternehmen bewirken, auch in nicht immer leichten Zeiten.

Wir danken Wolfgang Faber für seinen tatkräftigen Einsatz und die gute Zusammenarbeit in den vergangenen 41 Jahren und wünschen ihm für den neuen Lebensabschnitt alles Gute, vor allen Dingen Gesundheit und persönliche Zufriedenheit.

Herr Faber möchte sich auf diesem Wege persönlich bei Ihnen verabschieden:

Liebe Kolleginnen und Kollegen, liebe Mitarbeiterinnen und Mitarbeiter, nach über 41jähriger Tätigkeit im Unternehmen möchte ich mich auf diesen Wege bei Ihnen recht herzlich verabschieden.

Ihnen allen wünsche ich alles Gute und auch weiterhin beruflichen Erfolg.

Dem Unternehmen wünsche ich weiterhin einen wirtschaftlichen Erfolg, damit alle Arbeitnehmerinnen und Arbeitnehmer einen sicheren Arbeitsplatz behalten.

Vielleicht ist es Ihnen vergönnt, dass Sie dann ebenfalls auf eine Dienstzeit von vielleicht 25 oder gar 40 Jahren zurückblicken können.

**Es grüßt Sie recht herzlich
Wolfgang Faber**

Wir freuen uns, dass wir Herrn Sasse als Nachfolger für Herrn Faber gewinnen konnten:



von links: Wolfgang Faber, Uwe Sasse

Liebe Kolleginnen und Kollegen,

„Willkommen an Bord“

Mit diesen Worten wurde ich vor 30 Jahren an meinem ersten Arbeitstag bei der Argo Reederei in Bremen begrüßt. In Bremen geboren, aus einer „Seemannsfamilie“ stammend war es nur konsequent auch in der Schifffahrt tätig zu werden. Es folgten Jahre voller Abwechslung. Die grüne Flagge mit dem gelben Stern wird mir immer in Erinnerung bleiben.

„Willkommen an Bord“

Die gleiche Begrüßung auch 10 Jahre später. In Bremen ist jeder maritim veranlagt. Nach dem Entschluss der meisten deutschen Reedereien ihre Schiffe auszuflaggen und somit ausländisches Personal einzusetzen wechselte ich in die mittelständische Unternehmensgruppe Carl Gluud GmbH & Co. KG.

Neben Holzhandel, Kisten- und Palettenfertigung, Hobelwerk und Verpackungsgesellschaft waren mehrere Verwaltungsgesellschaften angeschlossen.

20 Jahre nach meinem Eintritt musste das Hobelwerk aufgrund des Preisdrucks geschlossen werden. Zeitgleich wurden die Dienstleistungsverträge durch Arcelor Mittal gekündigt und die Verpackung stillgelegt.

„Willkommen bei der PPS“

Nicht mehr maritim, aber genauso herzlich war die Begrüßung und Aufnahme bei der PPS. Alle bisherigen Unternehmen wurden familiär geführt; es gab Traditionen und Verbundenheit. Ich glaube dieser Stil wird auch bei der PPS im großen Maßstab gepflegt.

Personaler sind Dienstleister

Gute Personalabteilungen messen ihren Erfolg an der Zufriedenheit ihrer Kunden. Auf der einen Seite Geschäftsführung und auf der anderen Seite die Mitarbeiterinnen und Mitarbeiter. Personaler sollten die Interessen der Beschäftigten vertreten. Sie sollten ein Umfeld schaffen, in welchem die Mitarbeiter ein Gefühl der Ver-

Ausbildung, Jubiläen

Prüfung bestanden!



Mit „gutem Erfolg“ bestanden **Alexander Franke und Peter Bart** die Prüfungen in Theorie und Praxis zum Anlagenmechaniker, Fachrichtung Versorgungstechnik.



Ebenfalls gratulieren wir **Andreas Finke** zur erfolgreich abgeschlossenen Ausbildung als Industriekaufmann.

Fortsetzung: Wechsel in der Personalleitung

bundenheit entwickeln, so dass sie gerne für ihr Unternehmen einen persönlichen Beitrag leisten. Gleichzeitig müssen Personaler jedoch bedenken, dass für eine unternehmerische Entscheidung viele Faktoren abgewägt werden, die oft im Widerspruch zueinander stehen.

Mir persönlich lag immer der gewerbliche Bereich sehr am Herzen. Oft vernachlässigt, weil sie nicht am Verwaltungsstandort tätig sind. Natürlich kann ich nicht jederzeit jede Baustelle besuchen, aber ich werde für alle Probleme ein offenes Ohr haben und versuchen regelmäßig Kontakt nach „draußen“ zu haben. Letztendlich sollte die Personalabteilung ein Service-Center für Geschäftsführung und Kolleginnen und Kollegen sein.

An dieser Stelle möchte ich mich auch bei Herrn Faber für die Einarbeitung bedanken und wünsche ihm noch viele schöne Jahre im wohlverdienten Ruhestand.

Viele Grüße
Uwe Sasse
Tel. +49 5431 14 213

ENGLISH SUMMARY

After 41 years of dedicated service in the company, Human Resources manager Wolfgang Faber will be retiring effective 31 December 2007. He also served as Works Council Chairman for PPS on behalf of the employees from 1975 to 2006, as well as a member of the corporate-wide Works Council. We extend our sincere thanks for his effective work and good cooperation, and wish him all the best for his retirement. He will be succeeded by Mr Uwe Sasse, who gathered years of experience in personnel management during his 10-year stay at Argo Reederei in Bremen and 20 years at Carl Gluud GmbH & Co. KG. Mr Sasse looks forward to his new activities and will make every effort to keep his door open for all employees who wish to speak to him.

Dienstjubiläen u. Geburtstage im Zeitraum 01.01.08 - 31.12.08

10-jähriges Dienstjubiläum

Cord Wohler	01.01.2008
Klaus-Peter Baltruschat	14.04.2008
Andreas Wiecker	15.07.2008

25-jähriges Dienstjubiläum

Gernot Nehmelmann	18.07.2008
Wolfgang Bäumer	01.08.2008
Friedel Bertke	01.08.2008
Ralf Heilig	01.08.2008
Josef Siemer	01.08.2008
Detlef van Ommen	25.08.2008
Peter Heyer	01.09.2008
Alban Aubreville	05.09.2008
Peter Pankratz	12.09.2008

40-jähriges Dienstjubiläum

Werner Dreyer	30.09.2008
---------------	------------

50. Geburtstage

Istvan Toth	02.05.2008
Roland Garn	14.05.2008
Rainer Paries	18.04.2008
Michael Dickgreber	06.05.2008
Angelika Schohaus	11.05.2008
Thomas Klatka	06.06.2008
Thomas Wiesner	20.06.2008
Josef Kozik	28.06.2008
Gisela Gröger	25.08.2008
Michael Kiessling	05.09.2008
Karl-Heinz Schwan	22.11.2008
Joachim Schmitz	19.12.2008
Detlef Deutsch	28.12.2008

60. Geburtstage

Werner Runschke	04.01.2008
Günther Faust	31.01.2008
Franz Hoffmann	08.02.2008
Helmut Holzke	15.02.2008
Bernhard Göbel	12.04.2008
Milovan Mistic	18.04.2008
Werner Dreyer	28.04.2008
Horst Becker	05.07.2008
Geert Ranters	17.08.2008
Harald Schliep	25.08.2008
Wolfgang Wever	11.10.2008
Mehmet Bozkurt	16.10.2008
Hans-Günter Behrendt	20.10.2008
Manfred Rolke	25.10.2008

Wir sind wieder online! www.pipelinesystems.de

Unsere Homepage präsentiert sich in ganz neuem Design. Wir haben die Gelegenheit genutzt, das Angebot an Informationen zu aktualisieren und zu erweitern. Auch die Navigation wurde verbessert.

Wir hoffen, dass Ihnen unsere neuen Internetseiten gefallen und wir an alles gedacht haben. Sollten Sie doch etwas vermissen, rufen Sie uns an. Über Ihre Ideen und Anregungen freuen wir uns.

An dieser Stelle herzlichen Dank an alle Kollegen, die mit vielen Bildern für reichlich „Input“ gesorgt haben, um einen Spiegel unserer Arbeit zu ermöglichen! Einige dieser Bilder finden sich auch in unserem Fotokalender für das neue Jahr wieder.

Gerlind Kirchner, 05431 14 214
Maria Meyer, 05431 14 202



Perfect Professional Solutions

Hindenburgstr. 36
49610 Quakenbrück
Postfach 12 53
49602 Quakenbrück

Telefon +49 (0) 5431 / 14 - 0
Telefax +49 (0) 5431 / 14 - 205

Internet www.pipelinesystems.de
Email rohrpost@pipelinesystems.de
info@pipelinesystems.de



**PPS PIPELINE
SYSTEMS**

H A B A U
UNTERNEHMENSGRUPPE