

Rohrpost

PPS mit neuem Gesellschafter auf direktem Weg zum Erfolg

AKTUELL

Titelstory

UNTERNEHMEN

Die neue PPS

SOLUTIONS

Projekte

FACTS & FUN

Inhouse



Liebe Mitarbeiterinnen, liebe Mitarbeiter, verehrte Leser,

mit dieser Ausgabe möchten wir Ihnen mitteilen, was in den letzten Monaten mit uns, der PPS und mit der Mutter, der Babcock, passiert ist:

Anfang Juli mußte die Babcock Borsig AG Insolvenz anmelden.

Im Juni, Juli haben wir, die Geschäftsführung, es geschafft, mit Überprüfung durch entsprechende Fachleute, die PPS vor der Insolvenz zu bewahren. Wir konnten durch viele Maßnahmen eine Zahlungsfähigkeit bis in den September, Oktober hinein nachweisen und uns damit die nötige Zeit verschaffen, uns einen neuen Eigentümer zu suchen.

Die Firma HABAU Hoch- und Tiefbaugesellschaft m.b.H. aus Perg in Österreich hat uns jetzt übernommen. Auf den nächsten Seiten stellen wir Ihnen diese Firma ausführlich vor. Ich möchte allen Kollegen und Mitarbeitern für den unermüdlichen Einsatz zum Erreichen dieses Zieles danken, besonders meinem Kollegen Jörn Gaudeck und für die politische Unterstützung dem Betriebsratsvorsitzenden, Herrn Wolfgang Faber.

Wir bitten Sie, liebe Mitarbeiterinnen und Mitarbeiter, diesen unseren neuen Weg mitzugehen und sich alle voll für die Weiterentwicklung der neuen PPS einzusetzen.

Ihr Dietrich Keck
Geschäftsführung



TITELSTORY 3

HABAU Hoch- und Tiefbaugesellschaft m.b.H.

DIE NEUE PPS 6

Die PPS ist verkauft, es lebe die PPS!

PROJEKTE 8

Kabelbrücke
48" Gas-Hochdruckleitung in England
Unsere Baustelle in Landau
Sanierung Tank 113



INHOUSE 10

Betriebsrat
Ausbildung
Jubiläum
QM / SGU
Sozialer Tag



Die englischen Texte sind jeweils eine Zusammenfassung der deutschen Texte.

IMPRESSUM

Herausgeber:
PPS Pipeline Systems GmbH

Redaktion:
Sabine Künzl, PPS
kuenzl.sabine@pipelinesystems.de
Telefon: 0 54 31 - 14 - 205

Design und Realisation:
Kreativbüro Schilling, Lönningen

Druck:
Druckerei Rosemeyer GmbH, Lönningen



HABAU HOCH- UND TIEFBAUGESELLSCHAFT M.B.H.

Hauptsitz: A-4520 Perg, Greiner Straße 65, Österreich



Seit Anfang September gehört PPS zur HABAU. Was aber steckt dahinter? Wer ist HABAU?

Die HABAU Hoch- und Tiefbaugesellschaft m.b.H. wurde 1915 als Baubetrieb in Österreich gegründet und, wie der Historie zu entnehmen ist, kontinuierlich in den Bereichen Hochbau, Tief-

bau, Verkehrswege- und Fertigteilebau aufgebaut. Für die Erreichung der unternehmerischen Ziele innerhalb und außerhalb Europas wurden und werden seitdem Niederlassungen, Tochterfirmen und Bietergemeinschaften gegründet.



ENGLISH SUMMARY

From the start of September PPS became a subsidiary of HABAU. But who is HABAU? HABAU was founded in 1915 and as history shows has continuously developed in the fields of Building Construction, Civil Construction and Prefabricated Construction.

HISTORIE DER HABAU:

- 1913** Gründung eines Baubetriebes - Maurermeistergewerbe durch Herrn Vinzenz Halatschek in Hohenfurt.
- 1950** Übernahme durch Herrn Bmst. Ing. Erich Halatschek und kontinuierlicher Aufbau des Betriebes im Bereich des Hoch- und Fertigteilbaues.
- 1955** Gründung der Firma Ing. Erich Halatschek & Co. OHG durch Herrn Bmst. Ing. Erich Halatschek und Herrn Dir. Ing. Georg Heindl. Geschäftsschwerpunkt entwickelt sich vom Geräteverleih über maschinelle Erdbewegung hin bis zum Tiefbaugewerbe.
- 1988** Fusion zur HABAU Hoch- und Tiefbaugesellschaft m.b.H. Beide Unternehmen bzw. deren Geschäftsbereiche Hoch- und Tiefbau, Fertigteilbau und Großerdbeugung werden zusammengeführt.
- 1990** Gründung HABAU Hoch- und Tiefbau GmbH in Heringen, Deutschland.
- 1992** Ankauf der Firma Universalbeton GmbH Heringen in Deutschland und einer Kiesgrube in Ungarn (HABAU Iparis).
- 1998** Gründung HABAU Polska Sp.zo.o. in Polen. Erweiterung der Aktivitäten in den Bereichen Horizontal- und Vertikalbohrungen sowie konstruktiver Ingenieurbau.
- 2000** Ankauf der Firma STRATECH Beton- und Frästechnik GmbH in Deutschland.
- 2001** Ankauf der Firma HELD & FRANCKE Baugesellschaft mbH in Österreich. Gründung HABAU Hungária in Ungarn.
- 2002** Gründung HABAU HTP Hoch-, Tief- und Pipelinebau GmbH in Deutschland. Ankauf der Firma PPS Pipeline Systems GmbH in Deutschland.

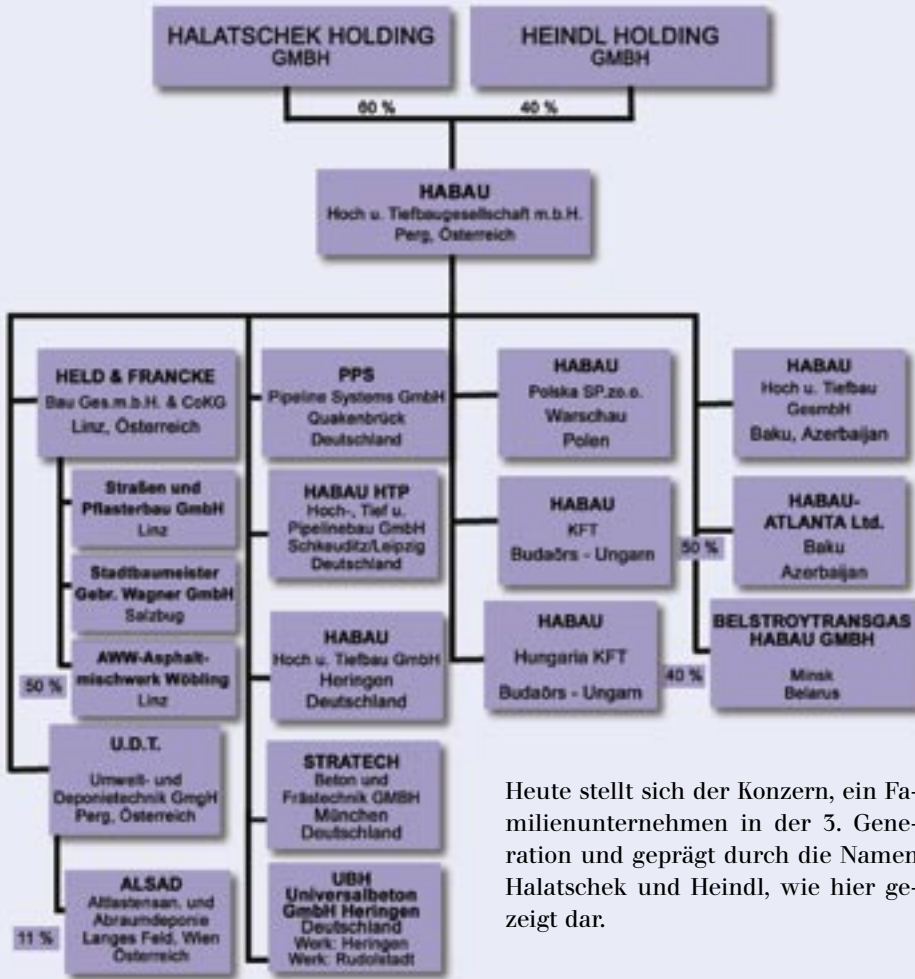
HISTORY OF HABAU

- Establishment of a construction company by Mr. Vinzenz Halatschek.
- Ing. Erich Halatschek takes over the company; constant development of the company in the fields of building and prefabricated construction.
- Establishment of the company „Ing. Erich Halatschek & Co. OHG“ by Ing. Erich Halatschek and Dir. Georg Heindl, which from now on offers new fields of activity as hire-services of machines, mechanical earth movements and civil construction works.
- Merger to form „HABAU Hoch- und Tiefbaugesellschaft m.b.H.“ All fields of activities - building, civil and prefabricated construction - were consolidated.
- Establishment of HABAU Hoch- und Tiefbau GmbH in Heringen, Germany.
- Acquisition of Universalbeton GmbH Heringen in Germany and a gravel deposit in Hungary (HABAU Iparis).
- Establishment of HABAU Polska Sp.zo.o. in Poland. Extending the activities in the field of horizontal and vertical drilling as well as structural civil construction.
- Acquisition of STRATECH Beton- und Frästechnik GmbH in Germany.
- Acquisition of Held & Francke Baugesellschaft mbH in Austria. Establishment of HABAU Hungária in Hungary.
- Establishment of HABAU HTP Hoch-, Tief- und Pipelinebau GmbH in Germany.
- Acquisition of PPS Pipeline Systems GmbH in Germany.



Titelbild

Konzerngebäude der HABAU
in Perg, Österreich
PPS Quakenbrück, Hindenburgstraße

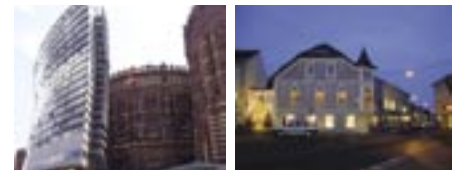


Heute stellt sich der Konzern, ein Familienunternehmen in der 3. Generation und geprägt durch die Namen Halatschek und Heindl, wie hier gezeigt dar.

Seit über 80 Jahren am Markt wird der Konzern mit ca. 2500 Mitarbeitern solide, umsichtig und persönlich geführt. Die Geschäftsführung der HABAU besteht aus:

- Ing. Mag. Hans Handl, Geschäftsführung, Akquisition und Entwicklung,
- Dipl.-Ing. Anton Karner, Technische Geschäftsführung - Hochbau,
- Dipl.-Ing. Werner Peterseil, Kaufmännische Geschäftsführung und
- Dipl.-Ing. Karl Trauner, Technische Geschäftsführung - Tiefbau.

Das Unternehmen ist konzernmäßig betrachtet die Nr. 5 in Österreich mit einer Jahresleistung von 300 Mio. € und mit seinen Töchtern, Niederlassungen, Repräsentanzen und Baustellen in Deutschland, Holland, Griechenland, Polen, Ungarn, Kroatien, Weißrussland und Russland mittlerweile weit über die Grenzen Österreichs bekannt.



ENGLISH SUMMARY

HABAU is a third generation family company and influenced by the family names Halatschek and Heindl. With 80 years involvement in the construction industry, the company with about 2500 employees is managed solidly and circumspectly. The Management of HABAU consists of:

- Ing. Mag. Hans Handl, Management for acquisition and development,
- Dipl.-Ing. Anton Karner, Technical management - building construction,
- Dipl.-Ing. Werner Peterseil, General commercial management and
- Dipl.-Ing. Karl Trauner, Technical management - civil construction.

The company is fifth in the Austrian list of companies with a turnover of about 300 Mio. € and with subsidiaries, branch offices, representatives and construction sites in Germany, Netherlands, Greece, Poland, Hungary, Croatia, Russia and CIS Countries known far beyond the borders of Austria.

ÜBERSICHT TOCHTERGESELLSCHAFTEN:

- HELD & FRANCKE Baugesellschaft mbH, Ö. A-4030 Linz, Kotzinastraße 4
- U.D.T. Umwelt u. Deponie Technik Ges.m.b.H., Ö. A-4320 Perg, Greiner Straße 63
- HABAU HTP Hoch-, Tief- und Pipelinebau GmbH, D. D-04435 Schkeuditz, Westringstraße 61
- PPS Pipeline Systems GmbH, Deutschland D-49610 Quakenbrück, Hindenburgstraße 36
- HABAU Hoch- und Tiefbau GmbH, Deutschland D-99764 Heringen/Helme, Postfach 8
- Universalbeton GmbH Heringen, Deutschland D-99765 Heringen/Helme, Nordhäuser Straße 2
- STRATECH Beton- u. Frästechnik GmbH, D. D-85540 Haar, Leonhard-Strell-Straße 11
- HABAU Polska Sp.zo.o, Polen PL-02 - 661 Warszawa, ul. Wita Stwosza 32/1
- HABAU KFT, Ungarn H-2040 Budaörs, Budafoki u. 55
- HABAU Hungária KFT, Ungarn H-2040 Budaörs, Budafoki u. 55





HOCHBAU

Der Bereich Hochbau unterteilt sich in

- Öffentlicher Hochbau (z. B. Krankenhäuser),
- Industrie und Gewerbe,
- Generalunternehmerbau,
- Privater Wohnhausbau,
- Revitalisierung,
- Abwasserbeseitigung und
- Planung (z. B. Einfamilienhäuser und Betriebsgebäude).

In allen Bereichen der Firma HABAU steht Qualitätspolitik an vorderster Stelle.



TIEFBAU

Im Bereich Tiefbau gehört HABAU zu den führenden europäischen Bauunternehmen mit folgenden Aktivitäten:

- Verkehrswegebau,
- Pipeline- und Dükerbau,
- Konstruktiver Tiefbau,
- Deponie und Speicherbau,
- Bohrbereich,
- Wasserbau und
- Golfplatzbau.



FERTIGTEILEBAU

Der Fertigteilebau ist mit einem der leistungsfähigsten Fertigteilewerke in Österreich untergliedert in die Bereiche

- Stahlbetonfertigteile,
- Spannbetonhohldiendecke,
- Tribünen und Sportanlagen,
- Bootsstege,
- Klinkerfertigteile und
- Sonderfertigteile.

Weitere Informationen zu HABAU sind unter www.habau.at dem Internet zu entnehmen.

Die Ergänzungen von HABAU und PPS bestehen darin, daß HABAU einerseits die Erfahrung und Kompetenz des internationalen Pipelinebaues für den Tiefbau einbringt und aus der langjährigen, erfolgreichen Tätigkeit auf ein großes Markt- und Kundenpotenzial verweisen kann, PPS andererseits den Anlagen- und internationalen Pipelinebau aus Sicht des Rohrbaus beherrscht und auf diesem Gebiet in der Branche eine kompetente Position einnimmt. Man kennt sich und man respektiert und schätzt die Leistung des Anderen. Am 9. September wurden die Verträ-

ge für die Übernahme unterschrieben und es gilt nun, eine effiziente Gemeinschaft zu bilden und auf den bisherigen Erfolgen der Einzelnen, zum Vorteil unserer Kunden gemeinsam aufzubauen.

Die Geschäftsführer der HABAU, Ing. Mag. Hans Handl (Mitte) und Dipl.-Ing. Karl Trauner (re.), die Geschäftsführer der PPS, Dipl.-Ing. Dietrich Keck (li.) und Dipl.-Ing. Jörn Gaudeck (2. v. re.) sowie Insolvenzverwalter der PWR Dipl.-Betriebswirt Reinhard Mühl (2. v. li.) nach der Vertragsunterzeichnung



ENGLISH SUMMARY

In the field of building construction HABAU's main activities are as follows:

General Building Construction (e.g. Hospitals), Plant and Office Building Construction, General Contractor works etc.

In the field of civil construction HABAU ranks among the leading construction companies in Europe. The scope of activities includes Transport Construction, Pipeline Construction and River Crossing, Structural Civil Construction, etc.

Furthermore HABAU runs one of the most competitive PCC unit plants of Austria. The

production includes e.g. Reinforced Concrete Elements, Grandstand and Sport Facilities.

In all fields of activity a policy of quality comes first for HABAU.

HABAU and PPS complement one another in such a way that

- HABAU on the one side brings in experience and competence of civil engineering in the field of international pipeline construction works with a large market and client potential due to their long term and successful activities,
- Whereas PPS on the other side brings in its experience in the field of internation-

al pipeline construction and installation works and holds a leading position in this field.

Both groups know each other, each party acknowledging and respecting the others performance.

On September 9, 2002 contracts were signed and the aim is to establish an efficient partnership. Based upon success so far achieved by each company this will also be to the advantage of all our clients.

Further information please see website www.habau.at

Die PPS ist verkauft, es lebe die PPS !

Auf den vorhergehenden Seiten haben wir Ihnen die neuen Eigentümer der PPS Pipeline Systems GmbH vorgestellt. Die HABAU Hoch- und Tiefbau-gesellschaft m.b.H. in Perg hat die PPS hauptsächlich gekauft, um die eigenen Aktivitäten im Rohrleitungs- und Pipelinebau, die sich auf den Erdbau beschränken, um den Rohrbau und die sonstigen Aktivitäten eines Rohrbauers zu ergänzen.

Wettbewerbsfähig wird eine Firma nur, wenn sie alle Facetten eines Projektes selbst anbieten, d. h. kalkulieren und bewerten kann. Die PPS hat mit HABAU seit Jahren national und international, mal mehr mal weniger eng zusammen gearbeitet.

Durch die Ergänzung der PPS - Leistungen um Hoch- und Tiefbau und durch die Ausweitung in neue Regionen wird eine Rohr- und Anlagenbaufirma entstehen, die unter den stärksten des Marktes anzusiedeln ist.

Die Organisation der PPS muss in einigen Bereichen an die neuen Eigentümerverhältnisse und an die neuen Aufgaben angepasst werden. Im Einzelnen planen wir zur Zeit folgendes:

■ WINTER ROHRBAU wird das Projektbüro Leipzig mit den für den Ost-deutschen Inlandsbereich zuständigen Mitarbeitern der HABAU HTP Leipzig zusammenlegen und die auch bei HABAU HTP vorhandenen Kontakte nutzen, um kurzfristig ein umsatzstarkes Büro in den Bereichen Rohrleitungs- und Anlagenbau im Osten Deutschlands zu entwickeln.

■ Die Anzahl der Büros im Bereich WINTER ROHRBAU in Quakenbrück wird unter den Kriterien Umsatz und Ergebnis auf ihre Wirtschaftlichkeit hin untersucht.

■ Die sehr vielfältigen Aktivitäten der HABAU in Österreich werden dort kurzfristig um die komplette PPS - Palette ergänzt.

■ Im Auslandsgeschäft werden wir, um die Effizienz wesentlich zu erhöhen, die Akquisition von der Ausführung trennen und verstärken. Wir erwarten eine wesentlich höhere Anzahl von Anfragen aus den Ländern, in denen wir noch nicht mit eigenen Repräsentanzen vertreten sind.

ENGLISH SUMMARY

On the previous pages we introduced the new owner of PPS.

HABAU in Perg / Austria took over PPS to extend their activities in pipeline construction, which in the past was limited to the civil construction, by Plant Installation and all relating activities. PPS and HABAU have worked together closely for many years on national and international projects. Now a competitive company has been built that will be able to offer all scope of services. The extension of PPS' activities by Building Construction and Civil Construction as well as expanding into new regions forms one of the strongest companies in the field of Pipeline Construction and Plant Installation.

Due to the new ownership the PPS' organisation has to be adjusted in various fields.

In detail the following is planned:

- WINTER ROHRBAU will join their project office in Leipzig with the employees of HABAU HTP, that are responsible for the East German Area, and also use the existing contacts of these employees to quickly develop a strong office in the field of Pipe works and Plant Installation in the East of Germany.
- The number of offices in the division WINTER ROHRBAU in Quakenbrück will be examined with regard to turnover and profitability.
- The various activities of HABAU in Austria will be added by all PPS - fields of activities in short time.
- In the international business we will separate the acquisition works from the executive works to increase efficiency. We expect a significant higher number of inquiries from countries, where we do not have representatives established.





zu einem wettbewerbsfähigen und von den Kunden anerkannten Rohrbauer zu entwickeln und als einer der Großen im Markt einen gesicherten Arbeitsplatz für jeden von uns zu erreichen.

Lasst uns die Aufgaben anfangen !

ENGLISH SUMMARY

- Business in the East will be expanded. The employees of HABAU HTP mainly studied in Russia and gained a lot of experience, that can be used by PPS for business in the East.
- A Representative in Moskow will be established.
- Co-operations together with strong partners in the new regions will strengthen PPS. Contracts in Usbekistan, Russia, Sachalin and Kasakstan are already executed.
- The commercial administration will work closely with HABAU in Perg and change the reporting and controlling from requirements of a big enterprise to the market requirements of a big middle class enterprise.
- The Integrated Management System of PPS will be adjusted to the new organisation.
- The Management of PPS will be formed in future by three Managing Directors to work on the many new tasks and regions.

In conclusion we hope to carry on with the dynamic development of the old PPS, increased by the possibilities of HABAU, to form a new PPS.

Now there is the chance that PPS will develop in short time to a competitive Pipeline Construction company that is accepted by the client. As one of the market leaders it is our aim to save the jobs of all of us. Let's begin with the tasks ahead !

- Das Ostgeschäft der PPS wird wesentlich ausgeweitet. Die Mitarbeiter der HABAU HTP haben fast ausschließlich in Russland studiert und dort jahrelang Erfahrungen gesammelt, die jetzt der PPS für das Ostgeschäft zur Verfügung stehen.
- Eine Repräsentanz in Moskau wird eingerichtet.
- Kooperationen mit starken Partnern in den neuen Regionen werden die PPS stärken. Angebote und Aufträge werden bereits in Usbekistan, Russland, Sachalin und Kasachstan bearbeitet.
- Die Ausführung von Generalunternehmeraufträgen mit Einbindung der Hoch- und Tiefbaustärken der HABAU wird sowohl im Ausland als auch im Inland verstärkt angestrebt.
- Die kaufmännische Verwaltung wird sehr schnell eng mit HABAU in Perg zusammenarbeiten und

das Berichts- und Controllingwesen von den Anforderungen eines Großunternehmens auf die Marktbedürfnisse eines großen Mittelständlers umstellen.

- Das Integrierte Management System der PPS wird an die neue Organisation angepasst.
- Die Geschäftsführung der PPS wird in Zukunft aus drei Geschäftsführern zusammengesetzt sein, um die vielen neuen Aufgaben und Regionen bearbeiten zu können.

Zusammenfassend hoffen wir, die dynamische Entwicklung der PPS der letzten Jahre, verstärkt um die HABAU-Möglichkeiten, in der neuen PPS weiterführen zu können.

Wir haben jetzt die einmalige Chance, wenn wir uns alle auf unsere Tugenden besinnen, die PPS in kurzer Zeit

Bereich WINTER ROHRBAU Kabelbrücke

Im Juni 2001 begannen die Mitarbeiter der Fertigungsabteilung von WINTER ROHRBAU mit der Planung für eine Kabelbrücke für die ECI Elektro-Chemie GmbH in Ibbenbüren. Im Anschluss an die Planung, die auch die Statik, Aufstellungs- und Fundamentpläne sowie Werkstattzeichnungen beinhaltete, erfolgte die Lieferung aller erforderlichen Materialien. Nach der Vorfertigung in unserer Werkstatt konnte die Brücke im Frühjahr 2002 vor Ort inklusive Korrosionsschutz montiert werden und die Strom- und Steuerkabel aufnehmen.

ENGLISH SUMMARY

In June 2001 our workshop began the engineering of a cable bridge that also included static calculations, foundations and installation drawings as well as shop drawings. Following the engineering works all required material were delivered and after pre-fabrication in the workshop the cable bridge was installed in spring 2002.

Kabelbrücke in Ibbenbüren

Bereich Pipelines & Installations Int. 48" Gas-Hochdruck-Leitung in England

Am 9. Juli wurde dem McAlpine-PPS Pipeline Systems Joint Venture von Transco plc der Auftrag für den Bau einer 18,5 km langen 48" Gas-Hochdruck-Pipeline von Lower Quinton nach Kings Coughton in England erteilt.

Der Auftrag, dessen Ausführung von Juli 2002 bis Dezember 2005 vorgesehen ist, besteht aus zwei Teilen:

Teil 1 umfasst die konzeptionelle Planung der 18,5 km langen Stahlrohrleitung DN 1200, 75 bar.

Der **2. Teil** umfasst die genehmigungsfähige Detailplanung, die Materialbeschaffung (Rohrmaterial wird vom Kunden gestellt), den Bau und die Teilinbetriebnahme der Gas-Hochdruck-Pipeline einschließlich 11 Strassenkreuzungen, 5 Flusskreuzungen, umfangreiche Stationsarbeiten und Einbindungen an beiden Pipelineenden in die vorhandenen Stationen Lower Quinton und Kings Coughton.

Der Auftragswert beträgt ca. 12 Mio. £ (18,6 Mio. €).

ENGLISH SUMMARY

On 9th July 2002 the McAlpine-PPS Pipeline Systems Joint Venture was awarded a contract by Transco plc for the construction of 18,5 km 48" diameter high pressure gas pipeline from Lower Quinton to Kings Coughton in England. The contract execution period is July 2002 to December 2005 and the scope of work is split into two parts and includes the following:

Phase 1:

- conceptual design of 18,5 km 1220 mm diameter carbon steel pipeline, 75 bar

Phase 2:

- detailed design
- procurement (except client supplied line pipe material)
- construction and pre-commissioning
- 11 road crossings
- 5 river crossings
- above ground installations
- Tie-in to Lower Quinton AGI and Kings Coughton AGI

Ewald Schümann
Tel. +49 (0) 5431 / 186 - 130



Bereich WINTER ROHRBAU

Unsere Baustelle in Landau

Seit mehr als 10 Jahren sind wir für verschiedene Auftraggeber im Raum Süddeutschland tätig. Das abgedeckte Gebiet erstreckt sich von Nordbayern bis zum Raum Landau.

Tätigkeitsfelder:

Pipelinebau, Anlagenbau, Tanksanierung und Rückbau von Feldleitungen.

Besonderheiten:

- Wir sind seit 1996 unfallfrei!
- Seit 2 Jahren werden Edelstahlleitungen aus Qualitätsgründen mit Orbitalautomaten geschweißt.
- In Zusammenarbeit mit unserem Auftraggeber wurde ein Patent zum Ziehen von PE-Linern aus dem Erdreich erarbeitet und angemeldet.



Betriebsplatz in Landau

Peter Smulczynski
Tel. +49 (0) 171 / 3071547

ENGLISH SUMMARY

For more than 10 years our division WINTER ROHRBAU has been working for various clients in the area of South Germany (North Bavaria up to the area Landau). Fields of activity are projects e.g. in pipeline construction, above ground installations, etc. We have been working on site in Landau without any accident since 1996 and for two years stainless steel pipes have been welded with an orbital welding machine for quality reasons.



Bereich WINTER ROHRBAU

Sanierung Tank 113

Mitte Dezember 2001 erhielten wir von der Nord-West Oelleitung GmbH Wilhelmshaven den Auftrag zur Sanierung des Schwimmdaches Tank 113 im Tanklager Wilhelmshaven.

Bei dem leeren Tank war ein Teil des Schwimmdaches, welches als „Buoyroof“ ausgeführt ist, aufgrund der Schiefelage wegen zu hoher Wasserlasten zusammengebrochen. In diesem Bereich mussten die plastisch verformten Bauteile demontiert und erneuert werden.

Durch das Anheben der nicht plastisch verformten Bereiche des Daches sollte der Umfang der Membranreparatur minimiert werden.

Weiterhin gehörten die Erstellung der Statik für die Dachstützen und Hülrohr, die Lieferung und der Einbau von ca. 1.500 m² Dachmembrane, 212 Stück Dachstützen mit Hülrohr, 10 Buoy, 6 Stück Ringpontonzellen sowie die Erneuerung der kompletten Tankdachentwässerungsanlage aus Werkstoff 1.4571 zum Auftragsumfang.

Manfred Rolke
Tel. +49 (0) 4422 / 9533 - 0

Besondere Anforderungen wurden an die Absicherung des havarierten Daches gestellt.

Trotz widrigster Umstände (Schnee, Eis, Wasser und Sturm und Lieferverzögerungen) konnte der vom Auftraggeber vorgegebene Terminplan bis auf wenige Winter-Ausfalltage eingehalten werden.

Nicht unerwähnt bleiben sollte die Tatsache, dass trotz der exponierten Arbeitsplatzsituation und der oben beschriebenen winterlichen Umstände das Projekt unfallfrei durchgeführt wurde.

ENGLISH SUMMARY

Our office in Sande has completed the rehabilitation of the floating roof of tank no. 113 in the tank farm of NWO - Wilhelmshaven. As a part of the roof (designed as „Buoyroof“) collapsed it had to be disassembled and repaired. Despite of adverse circumstances (snow, ice, water and storm) the project could be finished in time and without any accident.

Betriebsrat

Verkauf PPS an HABAU unter Dach und Fach

Zitterpartie geht zu Ende

Mit großer Erleichterung hat der Betriebsrat als auch die Belegschaft der PPS Pipeline Systems GmbH die Nachricht vom 6. September 2002 aufgenommen, dass unsere Firma an die HABAU Hoch- und Tiefbaugesellschaft m.b.H. in Perg / Österreich verkauft wurde.

Wir machen keinen Hehl daraus, dass der Verkauf an diese Gesellschaft von uns begrüßt wird, denn uns ist bekannt, aber auch aus der Sicht der Gewerkschaft, dass die HABAU als Unternehmensgruppe eine gute Kritik erhält.

Insofern war dies eine gute Entscheidung des Insolvenzverwalters, denn sie bedeutet letztendlich eine Perspektive für die Weiterentwicklung unserer Firma im internationalen Pipelinebau als auch im Rohrleitungsbau in Deutschland.

Beide Unternehmen ergänzen sich in hervorragender Weise. Dies wurde auch in dem Schreiben vom 12.09.2002 durch die HABAU besonders unterstrichen.

Wir gehen davon aus, dass Arbeitsplätze in unserem Unternehmen in der Zukunft sicherer geworden sind. Voraussetzung hierfür ist natürlich, dass wir in den nächsten Jahren profitabel arbeiten werden.

Es sollte auch nicht unerwähnt bleiben, dass ein Verkauf an einen anderen Mitanbieter letztendlich den Verlust vieler Arbeitsplätze bedeutet hätte. Dies wurde verhindert.

Insofern hat es sich gelohnt, dass alle Beteiligten sich für einen Verkauf an die HABAU ausgesprochen haben. Auch der Betriebsrat hat seine guten Kontakte zur Politik und der Niedersächsischen Landesregierung genutzt.

Die lange Zitterpartie, verursacht durch den Babcock Borsig Konzern, geht damit für uns zu Ende.

Wir alle sind aufgefordert, in den

nächsten Jahren unsere Arbeit erfolgreich zu gestalten.

Damit sichern wir die Arbeitsplätze in unserer Firma.

Wolfgang Faber
Betriebsratsvorsitzender
Tel. +49 (0) 5431 / 14 - 213

ENGLISH SUMMARY

The works committee as well as PPS' employees were greatly relieved to be notified that PPS has been taken over by HABAU. The works committee also welcomes the decision of the Insolvency Administrator because HABAU is a well known company and it also means that our company has a perspective for future development in the field of national and international pipeline construction.

Both companies add to each other in an outstanding way. If we all work profitably in the next years it can be assumed that our workplaces will be safe for the future. All of us are therefore requested to do their best to achieve that aim.

Ferienwohnungen 2003

Bisher wurden die Ferienwohnungen von der PWR Wasser und Rohrtechnik GmbH Hannover (PWR) von der TUI AG (früher Preussag) angemietet. Auf Grund dessen, dass die PWR Insolvenz anmelden musste, war völlig offen, ob uns auch für das Jahr 2003 und danach Ferienwohnungen zur Verfügung gestellt werden. Vor diesem Hintergrund haben wir mit dem Konzernbetriebsrat der TUI AG Verhandlungen geführt und darum gebeten, dass wir, d. h. die PPS, bereit sind, das Kontingent von 50 Ferienwohnungen pro Jahr zu übernehmen. Diese Verhandlungen konnten wir erfolgreich abschließen. Unsere Geschäftsführung hat unserem Wunsch entsprochen, dass wir auch in den Jahren 2003, 2004, 2005 je 50 Ferienwohnungen anmieten können. Der Vertrag mit der TUI AG wird dann mit dem Jahr 2005 auslaufen. Wir hoffen jedoch, dass wir eine Vertragsverlängerung erhalten.

FERIENSTÄNDORTE 2003

- Hahnenklee/ Harz
- Kellenhusen/Ostsee
- Rügen/ Ostsee
- Binz/ Ostsee
- Wangerooge/ Nordsee
- Mittelberg/Kleinwalsertal/ Oberbayern
- Schönau/Königssee/ Oberbayern
- Bodensdorf/Kärnten/ Österreich

ENGLISH SUMMARY

In past years holiday apartments were offered by PWR, who rented them from TUI AG (former Preussag). As PWR filed for insolvency it was agreed between the works committee, the management and TUI AG that PPS can rent these apartments directly starting in 2003 up to 2005.

Further information can be obtained from the works committee.



Der Betriebsrat

Ausbildung

Neue Mitarbeiter

Am 1. August haben fünf Auszubildende in unserem Unternehmen ihre Ausbildung begonnen:

Zum Anlagenmechaniker
(Fachrichtung Versorgungstechnik):



Eugen Fries (links) u. Tobiasz Lecki (rechts)

Wir wünschen allen einen guten Start ins Berufsleben.

Zur
Industrie-
kauffrau:

Kerstin Köhler



Zum
Technischen
Zeichner:

Oleg Zielke



ENGLISH SUMMARY

From Aug. 1, 2002 the following apprentices have been undergoing training at PPS:

Mechanics: Tobiasz Lecki and
Eugen Fries

Industrial clerk: Kerstin Köhler

Draughtsman: Oleg Zielke

Jubiläum

Geburtstage u. Dienstjubiläen im Zeitraum 01.01.03 - 30.06.03

50. Geburtstag

Dietrich, Regina	10.01.2005
Schumann, Ewald	25.01.2005
Hoffmann, Brigitte	29.01.2005
Diehl, Helmut	15.05.2005

60. Geburtstag

Hoffmann, Ingo	20.02.2005
Radtke, Horst	11.04.2005
Lampe, Albert	15.05.2005

10-jähriges Dienstjubiläum

Dougall Mc, Raymond	18.01.2005
---------------------	------------

25-jähriges Dienstjubiläum

Zimmermann, Siegfried	01.02.2005
Verbarg, Wilhelm	08.05.2005

40-jähriges Dienstjubiläum

Schneider, Karl	22.04.2005
-----------------	------------

QM / SGU

Fahrsicherheitstraining

Am 20.04.2002 und 15.06.2002 fanden auf dem Fliegerhorst in Diepholz Fahrsicherheitstrainings für je 15 Mitarbeiter von PPS statt, die beruflich sehr viel mit dem Auto unterwegs sind. Die Instruktoren des Trainings vom Deutschen Verkehrssicherheitsrat e. V. erklärten den Teilnehmern im Anschluss an die Begrüßung und Einweisung zunächst einige grundlegende Dinge, wie z. B. richtiges Sitzen und Lenken. Danach ging es an das praktische Fahrtraining mit Bremsübungen, Kurvenfahren und Abfangen eines schleudernden Fahrzeuges. Eine Erste Hilfe - Übung am Motorradfahrer rundete das Training ab. Insgesamt hinterlie-

ßen die beiden Trainingstage einen positiven Eindruck bei allen 30 Teilnehmern. Besonders beeindruckt waren einige Teilnehmer von der Demonstration des „Toten Winkels“: ca. 25 Personen wurden neben einem Fahrzeug aufgestellt und konnten vom Fahrer im Spiegel nicht gesehen werden.

ENGLISH SUMMARY

On April 20, 2002 and June 15, 2002 Driver Safety Training was given to 15 employees of PPS that regularly drive on the road due to their job. The participants learned about correct seat and steering position as well as braking on a slippery road surface. Furthermore they were instructed in First Aid, optimal cornering and vehicle swerve manoeuvring. At the end certificates were issued for successful participation.

Überwachungsaudit erfolgreich

In der Zeit vom 6. bis 9. August fand bei PPS das Überwachungsaudit im Rahmen der Zertifizierung des Qualitäts-, Umwelt- und Sicherheitsmanagementsystems gemäß DIN EN ISO 9001:2000, 14001 und SCC statt. Das Audit, durchgeführt durch den TÜV NORD, verlief erfolgreich und wurde ohne Abweichung bestanden.

ENGLISH SUMMARY

Monitoring Audit successful

Due to the certification of PPS' Quality-, Environmental- and Safety Management System in accordance with DIN EN ISO 9001:2000, 14001 and SCC a Monitoring Audit was successfully carried out between August 6 and 9, 2002 by TÜV NORD.

Sozialer Tag

Am 18. Juni 2002, dem „Sozialen Tag“, stand in Schleswig-Holstein, Niedersachsen und Hamburg „Arbeiten statt Unterricht“ auf dem Stundenplan zahlreicher Schulen.

210 000 Schülerinnen und Schüler waren im Einsatz, mähten Rasen, entrümpelten Keller und spendeten ihren Lohn für ihre Altersgenossen auf dem Balkan. Mit Unterstützung von 150 000 Firmen und Privatpersonen wurden gemeinsam 5,1 Millionen Euro erarbeitet.

Auch bei PPS wurden für einen Tag Schüler eingestellt: Hannes Schwarte und Marcel Argundogan sortierten und kopierten in der brütenden Sommerhitze Akten und freuten sich, dass sie damit anderen helfen konnten.

ENGLISH SUMMARY

On June 18, 2002, the „Social Day“, numerous schools of Schleswig - Holstein, Niedersachsen and Hamburg replaced education by working. Nearly 210.000 pupils were employed for mowing grass, etc. and collected all their earned money for children in the Balkan area. With the support of 150.000 companies and private persons in total 5,1 Mio Euro has been earned. Also PPS was involved and hired Hannes Schwarte and Marcel Argundogan to assist with some office work. Both were glad that they could help other children and enjoyed working even on that hot summer day.



*Hannes Schwarte (re.) und
Marcel Argundogan (li.)*

Perfect Professional Solutions

Hindenburgstr. 36
49610 Quakenbrück
Postfach 12 53
49602 Quakenbrück

Internet www.pipelinesystems.de
Email rohrpost@pipelinesystems.de
info@pipelinesystems.de

Telefon +49 (0) 5431 / 14 - 0
Telefax +49 (0) 5431 / 14 - 203



**PPS PIPELINE
SYSTEMS**