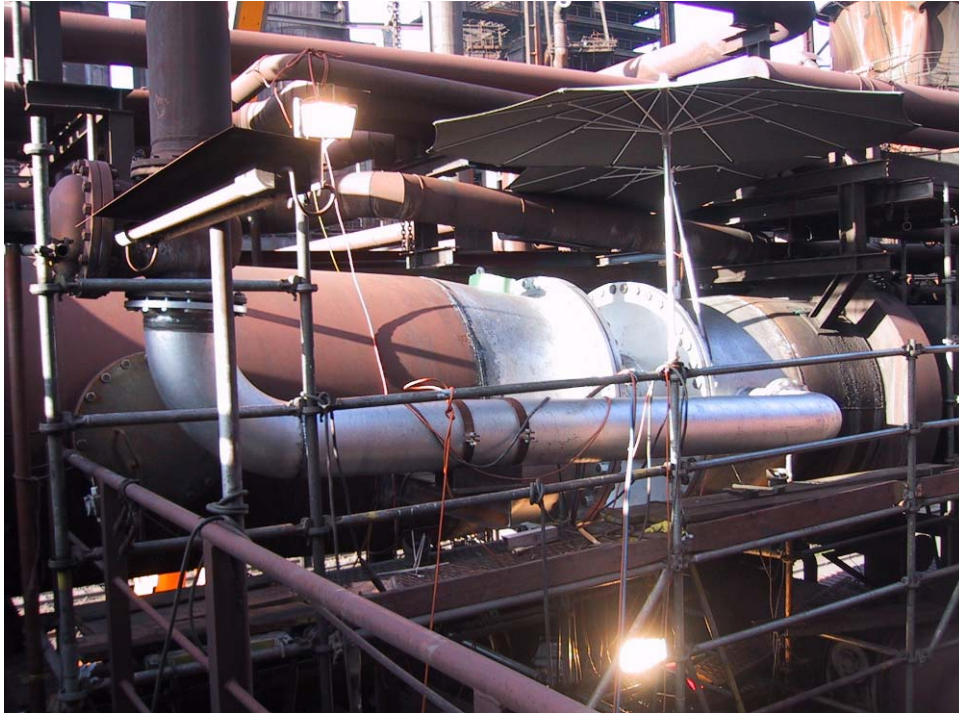


Stahlwerke Bremen



Projektbeschreibung: Modifikation einer Kaltwindleitung DN 1800 am Hochofen 2

Leistungsumfang: Lieferungen, De- und Montagen für den Einbau einer Rückschlagklappe DN 1600 einschließlich Umlegung einer Notwindleitung DN 400 mit zugehörigem Stahlbau.

Auftragnehmer: PPS, Geschäftsbereich WINTER ROHRBAU,
Phone +49 5431 14-0, Fax +49 5431 14-260

Auftraggeber: ArcelorMittal Bremen GmbH