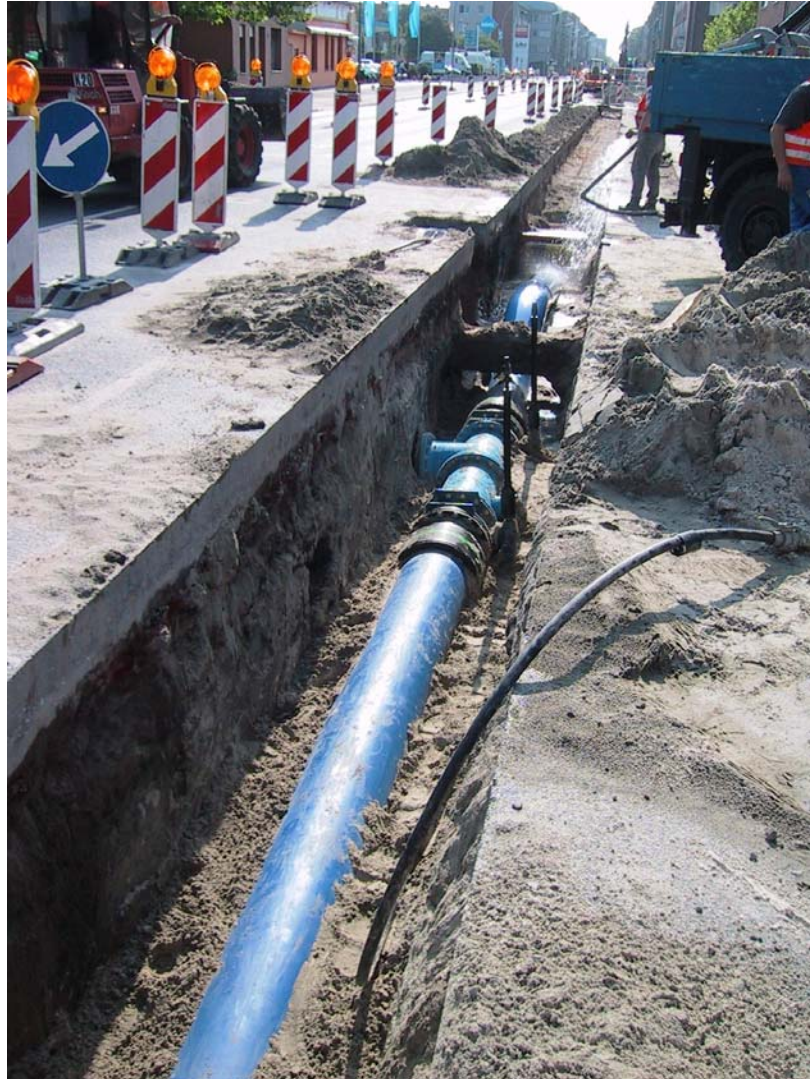


GEW Wilhelmshaven

„Neuverlegung von Trinkwasserleitungen DN 450 und 350, PN 16, Bismarck-/Gökerstraße / 2003“



Projektbeschreibung: Neuverlegung von 2 Stück Trinkwasserleitungen DN 450 (700 m, 450 x 26,7 mm) und DN 350 (600 m, 355 x 21,1 mm) im Stadtgebiet Wilhelmshaven

Leistungsumfang: Herstellen und Verlegen der Rohrleitungen aus PEHD PE 100, SDR 17. Durchführung der Tief- und Straßenbauarbeiten sowie Druck- und Dichtheitsprüfung mit Entkeimung

Auftragnehmer: PPS, Geschäftsbereich WINTER ROHRBAU, Büro Sande
Phone +49 (0) 4422 – 9533-0, Fax +49 (0) 4422 – 9533 95

Auftraggeber: GEW Wilhelmshaven GmbH, Wilhelmshaven